

压力变送器



压力

种类丰富的压力测量变送器

涵盖应变式、扩散硅等测量原理，具有丰富扩展的产品线，满足不同应用场景需求
覆盖表压、绝压、差压测量

压力变送器 型号代码

ZP-212-1M-C6-BY-L/485

① ② ③ ④ ⑤ ⑥ ⑦ ⑧

① 产品类别

② 量程

③ 精度

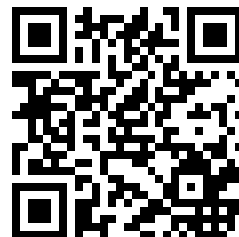
④ 输出方式

⑤ 过程连接

⑥ 电气连接

⑦ 显示方式

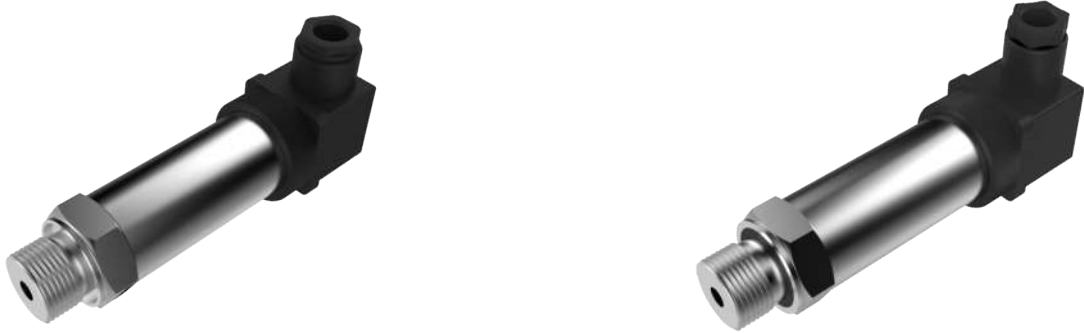
⑧ 特殊功能



扫描二维码，查看压力型号代码解释

应变式压力变送器

大量程压力测量首选



测量介质	水、油、气体、无腐蚀性介质(针对316L材质具有腐蚀性的介质)
压力类型	表压、绝压、真空
量程	1MPa至500MPa 应变型量程是所有压力检测领域内量程范围最大的种类；
精度	±0.5%FS
输出方式	电流型：4-20mA；0-20mA；电压型：0-5V；0-10V；1-5V；1-10V；
过程连接	M20*1.5；G1/4；G1/2；1/2NPT；另可根据您的要求进行压力接口定制；
显示方式	默认不带LED数显表头；如需数显表头型，可选择数显型压力变送器；
材质	压力接口材质：316L不锈钢；变送器外壳：304不锈钢
供电电压	DC24V；其它电压可定制；
负载	电流型：小于500Ω；电压型：小于250Ω；
电气连接	赫斯曼接头；也可直接导线输出；
极限耐压	1.5倍量程或2倍量程；
非线性	小于±0.2%FS
迟滞	小于±0.1%FS
长期稳定性	小于±0.1%FS/年
零点漂移	小于±0.1%FS/°C
响应时间	小于500毫秒
防护等级	Ip65
介质温度	-30至80°C
工作环境温度	-40至80°C
产品存储温度	-40至100°C
耐震	25至2000赫兹 108 RMS
防爆等级	T6 本安防爆型
电流限制	电流型MAX 24mA；电压型MAX 5mA
认证	CE
安装方式	垂直安装；其它安装方式对产品精度会有轻微影响；

压力

*订货说明：本产品参数较多，订货前请来电咨询；

扩散硅压力变送器

兼具高精度和高性价比的产品



压力

测量介质	水、油、气体、无腐蚀性介质(针对316L材质具有腐蚀性的介质)
压力类型	表压、绝压、真空
量程	气体：-0.1MPa至0或0至100MPa 最小量程0-1KPa；液体：-0.1MPa至0或0至100MPa；
精度	±0.25%FS
输出方式	电流型：4-20mA；0-20mA；电压型：0-5V；0-10v；1-5v；1-10v；
过程连接	M20*1.5；G1/4；G1/2；1/2NPT；另可根据您的要求进行压力接口定制；
显示方式	默认不带LED数显表头；如需数显表头型，可选择数显型压力变送器；
材质	压力接口材质：316L不锈钢；变送器外壳：304不锈钢
供电电压	DC24V；其它电压可定制；
负载	电流型：小于500Ω；电压型：小于250Ω；
电气连接	赫斯曼接头；也可直接导线输出；
极限耐压	1.5倍量程或2倍量程；
非线性	小于±0.2%FS
迟滞	小于±0.1%FS
长期稳定性	小于±0.1%FS/年
零点漂移	小于±0.1%FS/°C
响应时间	小于500毫秒
防护等级	Ip65
介质温度	-30至80°C
工作环境温度	-40至80°C
产品存储温度	-40至100°C
耐震	25至2000赫兹 108 RMS
防爆等级	T6 本安防爆型
电流限制	电流型MAX 24mA；电压型MAX 5mA
认证	CE
安装方式	垂直安装；其它安装方式对产品精度会有轻微影响；

*订货说明：本产品参数较多，订货前请来电咨询；

平膜式压力变送器

卫生型及颗粒物介质检测



测量介质	水、油、气体、大颗粒浆体、无腐蚀性介质(针对316L材质具有腐蚀性的介质)
压力类型	表压、绝压、真空
量程	气体：-0.1MPa至0或0至10MPa；液体：-0.1MPa至0或0至10MPa；
精度	±0.25%FS
输出方式	电流型：4-20mA；0-20mA；电压型：0-5V；0-10v；1-5v；1-10v；
过程连接	M20*1.5；G1/4；G1/2；1/2NPT；另可根据您的要求进行压力接口定制；
显示方式	默认不带LED数显表头；如需数显表头型，可选择数显型压力变送器；
材质	压力接口材质：316L不锈钢、钽、哈C、蒙乃尔；变送器外壳：304不锈钢
供电电压	DC24V；其它电压可定制；
负载	电流型：小于500Ω；电压型：小于250Ω；
电气连接	赫斯曼接头；也可直接导线输出；
极限耐压	1.5倍量程或2倍量程；
非线性	小于±0.2%FS
迟滞	小于±0.1%FS
长期稳定性	小于±0.1%FS/年
零点漂移	小于±0.1%FS/°C
响应时间	小于500毫秒；或200-1000毫秒可调；
防护等级	Ip65
介质温度	-30至80°C（加装散热片可达最高300°C耐温）
工作环境温度	-40至80°C
产品存储温度	-40至100°C
耐震	25至2000赫兹 108 RMS
防爆等级	T6 本安防爆型
电流限制	电流型MAX 24mA；电压型MAX 5mA
认证	CE
安装方式	垂直安装；其它安装方式对产品精度会有轻微影响；

压力

*订货说明：本产品参数较多，订货前请来电咨询；

本安防爆型压力变送器

危险爆炸物场合使用



压力

测量介质	水、油、气体、无腐蚀性介质(针对316L材质具有腐蚀性的介质)
压力类型	表压、绝压、真空
量程	气体：-0.1MPa至0或0至100MPa 最小量程0-1KPa；液体：-0.1MPa至0或0至100MPa；
精度	±0.25%FS
输出方式	电流型：4-20mA；0-20mA；电压型：0-5V；0-10v；1-5v；1-10v；
过程连接	M20*1.5；G1/4；G1/2；1/2NPT；另可根据您的要求进行压力接口定制；
显示方式	默认不带LED数显表头；如需数显表头型，可选择数显型压力变送器；
材质	压力接口材质：316L不锈钢；变送器外壳：304不锈钢
供电电压	DC24V；其它电压可定制；
负载	电流型：小于500Ω；电压型：小于250Ω；
电气连接	赫斯曼接头；也可直接导线输出；
极限耐压	1.5倍量程或2倍量程；
非线性	小于±0.2%FS
迟滞	小于±0.1%FS
长期稳定性	小于±0.1%FS/年
零点漂移	小于±0.1%FS/°C
响应时间	小于500毫秒
防护等级	Ip65
介质温度	-30至80°C
工作环境温度	-40至80°C
产品存储温度	-40至100°C
耐震	25至2000赫兹 108 RMS
防爆等级	T6 本安防爆型
电流限制	电流型MAX 24mA；电压型MAX 5mA
认证	CE EX
安装方式	垂直安装；其它安装方式对产品精度会有轻微影响；

*订货说明：本产品参数较多，订货前请来电咨询；

数显型压力变送器

现场显示 数显更直观



测量介质	水、油、气体、无腐蚀性介质(针对316L材质具有腐蚀性的介质)
压力类型	表压、绝压、真空
量程	气体：-0.1MPa至0或0至100MPa 最小量程0-1KPa；液体：-0.1MPa至0或0至100MPa；
精度	±0.25%FS
输出方式	电流型：4-20mA；0-20mA；电压型：0-5V；0-10v；1-5v；1-10v；HART、485可选；带报警点
过程连接	M20*1.5；G1/4；G1/2；1/2NPT；另可根据您的要求进行压力接口定制；
显示方式	LED数显表头；
材质	压力接口材质：316L不锈钢；变送器外壳：304不锈钢
供电电压	DC24V；其它电压可定制；
负载	电流型：小于500Ω；电压型：小于250Ω；
电气连接	赫斯曼接头；M12防水航空插头；也可直接导线输出；
极限耐压	1.5倍量程或2倍量程；
非线性	小于±0.2%FS
迟滞	小于±0.1%FS
长期稳定性	小于±0.1%FS/年
零点漂移	小于±0.1%FS/°C
响应时间	小于500毫秒
防护等级	Ip65
介质温度	-30至80°C
工作环境温度	-40至80°C
产品存储温度	-40至100°C
耐震	25至2000赫兹 108 RMS
防爆等级	T6 本安防爆型
电流限制	电流型MAX 24mA；电压型MAX 5mA
认证	CE EX
安装方式	垂直安装；其它安装方式对产品精度会有轻微影响；

压力

*订货说明：本产品参数较多，订货前请来电咨询；

汽车专用型压力变送器

小巧型 汽车舱体使用



压力

测量介质	水、油、气体、无腐蚀性介质(针对316L材质具有腐蚀性的介质)
压力类型	表压、绝压、真空
量程	气体：-0.1MPa至0或0至100MPa 最小量程0-1KPa；液体：-0.1MPa至0或0至100MPa；
精度	±0.25%FS
输出方式	电流型：4-20mA；0-20mA；电压型：0-5V；0-10v；1-5v；1-10v；
过程连接	M20*1.5；G1/4；G1/2；1/2NPT；另可根据您的要求进行压力接口定制；
显示方式	默认不带LED数显表头；如需数显表头型，可选择数显型压力变送器；
材质	压力接口材质：316L不锈钢；变送器外壳：304不锈钢
供电电压	DC24V；其它电压可定制；
负载	电流型：小于500Ω；电压型：小于250Ω；
电气连接	赫斯曼接头；也可直接导线输出；
极限耐压	1.5倍量程或2倍量程；
非线性	小于±0.2%FS
迟滞	小于±0.1%FS
长期稳定性	小于±0.1%FS/年
零点漂移	小于±0.1%FS/°C
响应时间	小于500毫秒
防护等级	Ip65
介质温度	-30至80°C
工作环境温度	-40至80°C
产品存储温度	-40至100°C
耐震	25至2000赫兹 108 RMS
防爆等级	T6 本安防爆型
电流限制	电流型MAX 24mA；电压型MAX 5mA
认证	CE EX
安装方式	垂直安装；其它安装方式对产品精度会有轻微影响；

*订货说明：本产品参数较多，订货前请来电咨询；

高温高压压力变送器

最高介质温度200℃ 最高测压160Mpa



测量介质	高温介质（无腐蚀性的液体、气体）
压力类型	表压、绝压
量程	0至最高160MPa（量程可定制）；
精度	±0.5%FS；±0.25%FS；
输出方式	电流型：4-20mA；电压型：0-5V；
过程连接	M14*1.5；M20*1.5；G1/4；G1/2；1/2NPT；另可根据您的要求进行压力接口定制；
显示方式	默认不带LED数显表头；
材质	压力接口材质：316L不锈钢；变送器外壳：304不锈钢
供电电压	DC24V；其它电压可定制；
负载	电流型：小于500Ω；电压型：小于250Ω；
电气连接	5芯、6芯航空插头；
极限耐压	1.5倍量程；
非线性	小于±0.2%FS
迟滞	小于±0.2%FS
长期稳定性	小于±0.2%FS/年
温度漂移	精度为0.25%时为±2%FS/°C或精度0.5%时为±3%FS/°C
响应时间	小于500毫秒
防护等级	Ip65
介质温度	0至200℃可定制
工作环境温度	-40至80℃
产品存储温度	-40至80℃
耐震	25至2000赫兹 108 RMS
防爆等级	可定制 T6 本安防爆型
电流限制	电流型MAX 24mA；电压型MAX 5mA
认证	CE EX
安装方式	垂直安装；其它安装方式对产品精度会有轻微影响；

压力

*订货说明：本产品参数较多，订货前请来电咨询；

液位变送器



液位

便捷易用的液位变送器

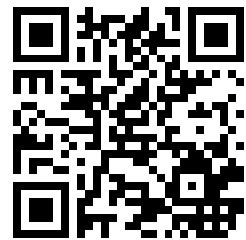
适用于河流、湖泊、水箱、大型罐体、地下水位等需要液位测量的场景
多种输出、快捷安装使用、更可定制防腐蚀、耐高温产品

液位变送器 型号代码

ZL-311-5M-C6-L1Z-L/485

① ② ③ ④ ⑤ ⑥ ⑦ ⑧

- | | |
|--------|--------|
| ① 产品类别 | ⑥ 电气连接 |
| ② 量程 | ⑦ 显示方式 |
| ③ 精度 | ⑧ 特殊功能 |
| ④ 输出方式 | |
| ⑤ 过程连接 | |



扫描二维码，查看液位型号代码解释

投入型液位变送器

方便简单 一体式测量



测量介质	液体（对不锈钢无腐蚀性介质）
压力类型	表压、绝压
量程	0至0.5米或0至100米；
精度	±1%FS、±0.5%FS、±0.25%FS
输出方式	电流型：4-20mA；0-20mA；电压型：0-5V；0-10V；1-5V；1-10V；
上升时间	小于5毫秒可达到±90%FS
显示方式	默认不带LED数显表头；
材质	探头材质316L不锈钢；表头铸铝壳体；
供电电压	DC24V；其它电压可定制；
负载	电流型：小于500Ω；电压型：小于250Ω；
电气连接	5芯、6芯航空插头；赫斯曼接头；直接导线引出
极限耐压	1.5倍量程或2倍量程；
量程调节	满量程的±20%
零点调节	输出量程的±8%
长期稳定性	小于±0.1%FS/年
零点漂移	小于±0.1%FS/°C
响应时间	小于500毫秒
防护等级	Ip65（表头壳体部分）；探头可持续浸泡在介质中
介质温度	-30°C至85°C
工作环境温度	-20°C至85°C
产品存储温度	-40至90°C
引线方式	防水通气电缆
防爆等级	T6 本安防爆型
电流限制	电流型MAX 24mA；电压型MAX 5mA
认证	CE EX
安装方式	投入式安装

液位

*订货说明：本产品参数较多，订货前请来电咨询；

插入式液位变送器

直插式设计 快捷安装



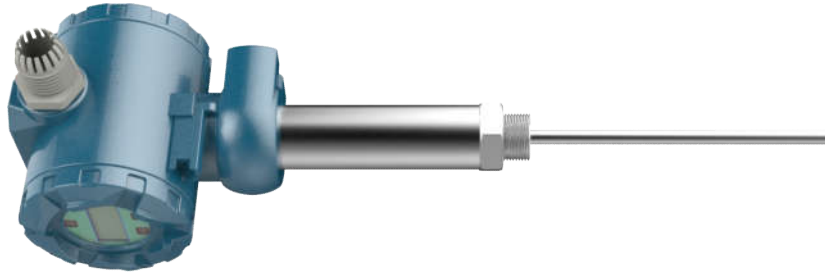
液位

测量介质	液体（对不锈钢无腐蚀性介质）
压力类型	表压、绝压
量程	0至0.5米或0至100米；
精度	±1%FS、±0.5%FS、±0.25%FS
输出方式	电流型：4-20mA；0-20mA；电压型：0-5V；0-10v；1-5v；1-10v；
上升时间	小于5毫秒可达到±90%FS
显示方式	默认不带LED数显表头；
材质	探头材质316L不锈钢；表头铸铝壳体；
供电电压	DC24V；其它电压可定制；
负载	电流型：小于500Ω；电压型：小于250Ω；
电气连接	5芯、6芯航空插头；赫斯曼接头；直接导线引出
极限耐压	1.5倍量程或2倍量程；
量程调节	满量程的±20%
零点调节	输出量程的±8%
长期稳定性	小于±0.1%FS/年
零点漂移	小于±0.1%FS/°C
响应时间	小于500毫秒
防护等级	Ip65(表头壳体部分)；探头可持续浸泡在介质中
介质温度	-30°C至85°C
工作环境温度	-20°C至85°C
产品存储温度	-40至90°C
引线方式	PUR电缆
防爆等级	T6 本安防爆型
电流限制	电流型MAX 24mA；电压型MAX 5mA
认证	CE EX
安装方式	插入式安装

*订货说明：本产品参数较多，订货前请来电咨询；

电容式液位变送器

电容原理检测 高精度测量方案



液位

测量介质	液体（对不锈钢无腐蚀性介质）
检测原理	检测电容极板间的介电常数差值
量程	100mm至1500mm；（定制化插管电容电极长度）
精度	±1%FS、±0.5%FS、±0.25%FS
输出方式	电流型：4-20mA；0-20mA；电压型：0-5V；0-10V；1-5V；1-10V；
标准压力环境	0.63MPa
显示方式	默认不带LED数显表头；
材质	探头材质316L不锈钢；表头铸铝壳体；
供电电压	DC24V；其它电压可定制；
负载	电流型：小于500Ω；电压型：小于250Ω；
电气连接	5芯、6芯航空插头；赫斯曼接头；直接导线引出
极限耐压	1.5倍量程或2倍量程；
量程调节	满量程的±20%
零点调节	输出量程的±8%
长期稳定性	小于±0.1%FS/年
零点漂移	小于±0.1%FS/°C
响应时间	小于500毫秒
防护等级	Ip65（表头壳体部分）；探头可持续浸泡在介质中
介质温度	-30°C至85°C
工作环境温度	-20°C至85°C
产品存储温度	-40至90°C
引线方式	PUR电缆
防爆等级	T6 本安防爆型
电流限制	电流型MAX 24mA；电压型MAX 5mA
认证	CE EX
安装方式	插入式安装

*订货说明：本产品参数较多，订货前请来电咨询；

温度变送器



温度

最高 -200°C至+3000°C量程!

兼顾经济性与高精度的测温产品

探针接触与红外非接触式灵活选择、多种输出、快捷安装使用

温度变送器 型号代码

ZT-513-S500-F6-D500Y-L/485

①

②

③④

⑤

⑥

⑦

⑧

① 产品类别

② 量程

③ 精度

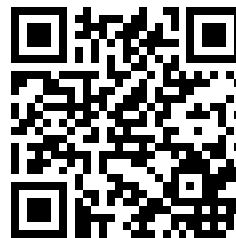
④ 输出方式

⑤ 过程连接

⑥ 电气连接

⑦ 显示方式

⑧ 特殊功能



扫描二维码，查看温度型号代码解释

Pt系列温度变送器

高精度铂电阻 优良线性度保证



测量介质	气体、液体（对不锈钢无腐蚀性介质）
检测原理	铂电阻与介质温度之间呈线性关系并进行电气参数转换
量程	-200℃至+500℃（定制化温度探针长度及温度范围）
精度	±0.2℃
输出方式	电流型：4-20mA；0-20mA；电压型：0-5V；0-10V；1-5V；1-10V；RS485；HART；
标准压力环境	0.63MPa
显示方式	默认不带LED数显表头；数显表头可选；
材质	探头材质304不锈钢；表头铸铝壳体；
供电电压	DC9-36V；其它电压可定制；
负载	电流型：小于500Ω；电压型：小于250Ω；
电气连接	5芯、6芯航空插头；赫斯曼接头；直接导线引出
极限耐压	1.5倍量程或2倍量程；
量程调节	不支持量程调节
零点调节	无此参数
长期稳定性	小于±0.1%FS/年
零点漂移	小于±0.1%FS/℃
响应时间	小于500毫秒
防护等级	Ip65（表头壳体部分）；探头可持续浸泡在介质中
介质温度	-200℃至+500℃
工作环境温度	-40℃至85℃
产品存储温度	-40至90℃
引线方式	PUR电缆
防爆等级	T6 本安防爆型
电流限制	电流型MAX 24mA；电压型MAX 5mA
认证	CE EX
安装方式	插入式安装

温度

*订货说明：本产品参数较多，订货前请来电咨询；

温压一体变送器

温度压力一体化测量 节省安装空间



温度

测量介质	气体、液体（对不锈钢无腐蚀性介质）
压力类型	表压、绝压
量程	-30℃至+120℃可定制；-0.1至40MPa可定制（定制化温度及压力量程）
精度	±0.5℃；±0.5%FS
输出方式	4-20mA；0-20mA；0-5V；0-10V；1-5V；1-10V；RS485；HART；（温度压力各为独立输出）
上升时间	小于5毫秒可达到±90%FS
显示方式	默认不带LED数显表头；
材质	探头材质316L不锈钢；机身壳体304不锈钢；
供电电压	DC24V；其它电压可定制；
负载	电流型：小于500Ω；电压型：小于250Ω；
电气连接	5芯、6芯航空插头；赫斯曼接头；直接导线引出
极限耐压	1.5倍量程或2倍量程；
量程调节	不支持量程调节
零点调节	无此参数
长期稳定性	小于±0.1%FS/年
零点漂移	小于±0.1%FS/℃
响应时间	小于500毫秒
防护等级	Ip65（表头壳体部分）；探头可持续浸泡在介质中
介质温度	-30℃至+120℃
工作环境温度	-30℃至85℃
产品存储温度	-40至90℃
引线方式	PUR电缆
防爆等级	T6 本安防爆型
电流限制	电流型MAX 24mA；电压型MAX 5mA
认证	CE EX
安装方式	垂直安装

*订货说明：本产品参数较多，订货前请来电咨询；

红外测温变送器

红外热辐射原理 高温远距离探测首选



测量介质	任何热源辐射可被检测的介质
检测原理	测量被测介质的红外热辐射波段
量程	-200℃至+500℃（定制化温度量程范围）
精度	±0.5%FS
输出方式	电流型：4-20mA；0-20mA；0-10mA；电压型：0-5V；1-5V；
二次仪表	通过外置温度控制仪进行模拟信号处理；
显示方式	不带数显；
材质	不锈钢304材质；
供电电压	DC10-24V；其它电压可定制；
负载	电流型：小于500Ω；电压型：小于250Ω；
电气连接	5芯、6芯航空插头；直接导线引出；
外置防护	另有不锈钢保护套管可售
量程调节	不支持量程调节
零点调节	无此参数
长期稳定性	小于±0.1%FS/年
零点漂移	小于±0.1%FS/℃
响应时间	小于500毫秒
防护等级	Ip65
介质温度	-200℃至+500℃
工作环境温度	-40℃至85℃
产品存储温度	-40至90℃
引线方式	PUR电缆
防爆等级	T6 本安防爆型
电流限制	电流型MAX 24mA；电压型MAX 5mA
认证	CE EX
安装方式	安装支架固定

温度

*订货说明：本产品参数较多，订货前请来电咨询；