

磁感



磁铁检测专用传感器

可有效避免附近金属物体的干扰

磁感应传感器 型号代码

M10-M8H3L2-X6/SD40

① ② ③ ④⑤⑥ ⑦ ⑧⑨ ⑩

① 产品类别

② 检测距离

③ 外形种类

④ 外形数据

⑤ 外壳材质

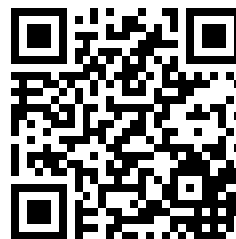
⑥ 安装方式

⑦ 连接方式

⑧ 动作形态

⑨ 输出方式

⑩ 特殊功能



扫描二维码，查看磁感应型号代码解释

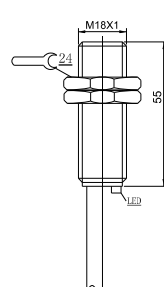
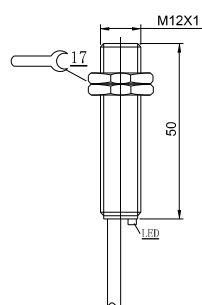
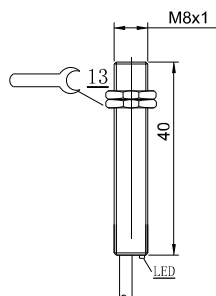
无极性霍尔接近开关

M8×1 M12×1 M18×1



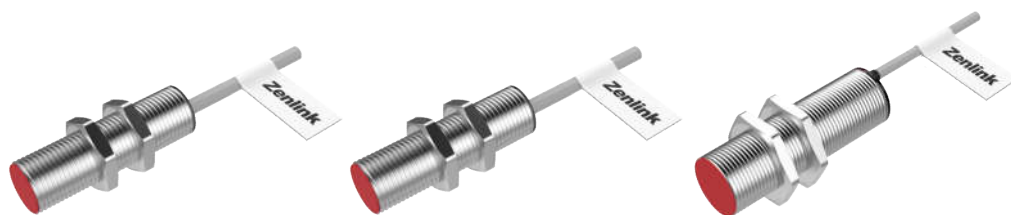
磁感

			M8×1 mm	M12×1 mm	M18×1 mm
极性			N和S检测	N和S检测	N和S检测
额定检测距离			10mm	10mm	10mm
可靠检测距离			0至10mm	0至10mm	0至10mm
直流三线	NPN	常开	M10-M8H2L2-X6	M10-M12H2L2-X6	M10-M18H2L2-X6
		常闭	M10-M8H2L2-Y6	M10-M12H2L2-Y6	M10-M18H2L2-Y6
	PNP	常开	M10-M8H2L2-X7	M10-M12H2L2-X7	M10-M18H2L2-X7
		常闭	M10-M8H2L2-Y7	M10-M12H2L2-Y7	M10-M18H2L2-Y7
干簧管(有触点)		常开	MC10-M8H2L2-X5	MC10-M12H2L2-X5	MC10-M18H2L2-X5
		常闭	MC10-M8H2L2-Y5	MC10-M12H2L2-Y5	MC10-M18H2L2-Y5
		常开+常闭	MC10-M8H2L2-XY5	MC10-M12H2L2-XY5	MC10-M18H2L2-XY5
供电电压		直流三线: DC5-30V 干簧管: AC/DC5-120V最高耐压	直流三线: DC5-30V 干簧管: AC/DC5-120V最高耐压	直流三线: DC5-30V 干簧管: AC/DC5-120V最高耐压	
电压降		直流三线: <1.5V 干簧管: 无此参数	直流三线: <1.5V 干簧管: 无此参数	直流三线: <1.5V 干簧管: 无此参数	
负载电流		直流三线: <200mA 干簧管: <100mA	直流三线: <200mA 干簧管: <100mA	直流三线: <200mA 干簧管: <100mA	
消耗电流		直流三线: <10mA 干簧管: 无此参数	直流三线: <10mA 干簧管: 无此参数	直流三线: <10mA 干簧管: 无此参数	
漏电流		直流三线: <0.01mA 干簧管: 无此参数	直流三线: <0.01mA 干簧管: 无此参数	直流三线: <0.01mA 干簧管: 无此参数	
开关频率		直流三线: 1000Hz 干簧管: 50Hz	直流三线: 1000Hz 干簧管: 50Hz	直流三线: 1000Hz 干簧管: 50Hz	
短路保护/反接保护		直流三线: 有/有 干簧管: 无此参数	直流三线: 有/有 干簧管: 无此参数	直流三线: 有/有 干簧管: 无此参数	
指示灯		红色LED/干簧管无LED	红色LED/干簧管无LED	红色LED/干簧管无LED	
工作温度		-10°C至+70°C	-10°C至+70°C	-10°C至+70°C	
防护等级		Ip67	Ip67	Ip67	
认证		CE	CE	CE	
外壳材质		H62铜 镀镍	H62铜 镀镍	H62铜 镀镍	
检测面材质		PBT	PBT	PBT	
连接方式		2米PUR电缆	2米PUR电缆	2米PUR电缆	
		3×0.1mm ²	3×0.1mm ²	3×0.1mm ²	



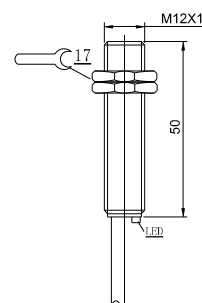
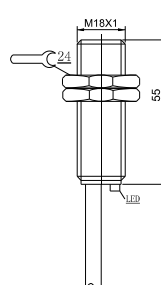
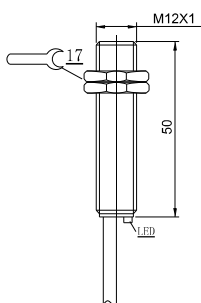
单极检测霍尔接近开关

M12×1 M18×1



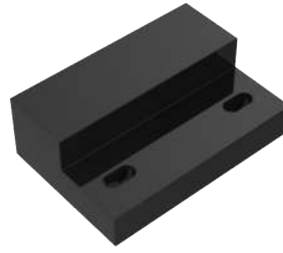
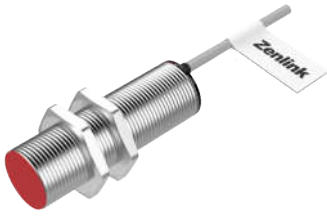
磁感

			M12×1 mm	M12×1 mm	M18×1 mm
极性			N极检测	S极检测	N极检测
额定检测距离			10mm	10mm	10mm
可靠检测距离			0至10mm	0至10mm	0至10mm
直流三线	NPN	常开	MN10-M12H2L2-X6	MS10-M12H2L2-X6	MN10-M18H2L2-X6
		常闭	MN10-M12H2L2-Y6	MS10-M12H2L2-Y6	MN10-M18H2L2-Y6
	PNP	常开	MN10-M12H2L2-X7	MS10-M12H2L2-X7	MN10-M18H2L2-X7
		常闭	MN10-M12H2L2-Y7	MS10-M12H2L2-Y7	MN10-M18H2L2-Y7
干簧管		常开			
		常闭			
		常开+常闭			
供电电压			直流三线: DC5-30V 干簧管:	直流三线: DC5-30V 干簧管:	直流三线: DC5-30V 干簧管:
电压降			直流三线: <1.5V 干簧管:	直流三线: <1.5V 干簧管:	直流三线: <1.5V 干簧管:
负载电流			直流三线: <200mA 干簧管:	直流三线: <200mA 干簧管:	直流三线: <200mA 干簧管:
消耗电流			直流三线: <10mA 干簧管:	直流三线: <10mA 干簧管:	直流三线: <10mA 干簧管:
漏电流			直流三线: <0.01mA 干簧管:	直流三线: <0.01mA 干簧管:	直流三线: <0.01mA 干簧管:
开关频率			直流三线: 1000Hz 干簧管:	直流三线: 1000Hz 干簧管:	直流三线: 1000Hz 干簧管:
短路保护/反接保护			直流三线: 有/有 干簧管:	直流三线: 有/有 干簧管:	直流三线: 有/有 干簧管:
指示灯			红色LED	红色LED	红色LED
工作温度			-10°C至+70°C	-10°C至+70°C	-10°C至+70°C
防护等级			Ip67	Ip67	Ip67
认证			CE	CE	CE
外壳材质			H62铜 镀镍	H62铜 镀镍	H62铜 镀镍
检测面材质			PBT	PBT	PBT
连接方式			2米PUR电缆 3×0.1mm ²	2米PUR电缆 3×0.1mm ²	2米PUR电缆 3×0.1mm ²



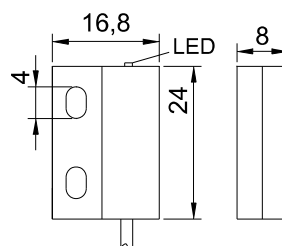
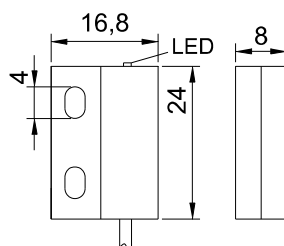
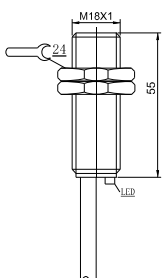
单极检测霍尔接近开关

M18×1 24×16.5×8



磁感

M18×1 mm	24×16.5×8 mm	24×16.5×8 mm	
S极检测	N极检测	S极检测	
10mm	10mm	10mm	
0至10mm	0至10mm	0至10mm	
MS10-M18H2L2-X6	MN10-Q24T2L2-X6	MS10-Q24T2L2-X6	
MS10-M18H2L2-Y6	MN10-Q24T2L2-Y6	MS10-Q24T2L2-Y6	
MS10-M18H2L2-X7	MN10-Q24T2L2-X7	MS10-Q24T2L2-X7	
MS10-M18H2L2-Y7	MN10-Q24T2L2-Y7	MS10-Q24T2L2-Y7	
直流三线: DC5-30V 干簧管:	直流三线: DC5-30V 干簧管:	直流三线: DC5-30V 干簧管:	
直流三线: <1.5V 干簧管:	直流三线: <1.5V 干簧管:	直流三线: <1.5V 干簧管:	
直流三线: <200mA 干簧管:	直流三线: <200mA 干簧管:	直流三线: <200mA 干簧管:	
直流三线: <10mA 干簧管:	直流三线: <10mA 干簧管:	直流三线: <10mA 干簧管:	
直流三线: <0.01mA 干簧管:	直流三线: <0.01mA 干簧管:	直流三线: <0.01mA 干簧管:	
直流三线: 1000Hz 干簧管:	直流三线: 1000Hz 干簧管:	直流三线: 1000Hz 干簧管:	
直流三线: 有/有 干簧管:	直流三线: 有/有 干簧管:	直流三线: 有/有 干簧管:	
红色LED	红色LED	红色LED	
-10°C至+70°C	-10°C至+70°C	-10°C至+70°C	
Ip67	Ip67	Ip67	
CE	CE	CE	
H62铜 镀镍	H62铜 镀镍	H62铜 镀镍	
PBT	PBT	PBT	
2米PUR电缆	2米PUR电缆	2米PUR电缆	
3×0.1mm ²	3×0.1mm ²	3×0.1mm ²	



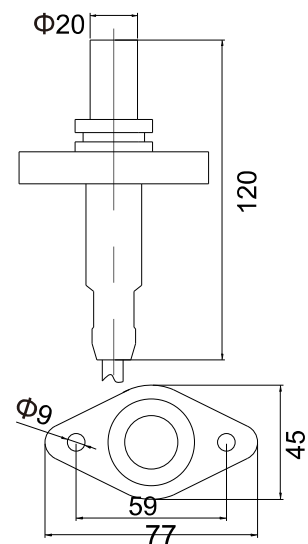
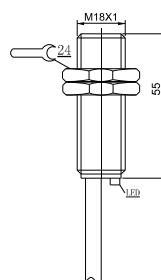
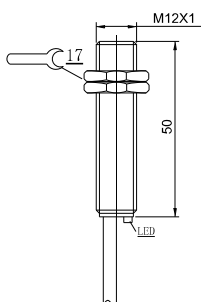
齿轮测速型霍尔接近开关

齿轮测速型



磁感

			M12×1 mm	M18×1 mm	Φ 20 mm
检测物（无需磁铁）			铁或磁性物质	铁或磁性物质	铁或磁性物质
额定检测距离			2mm	2mm	2mm
可靠检测距离			0至2mm	0至2mm	0至2mm
直流三线	NPN	常开	MR2-M12H2L2-X6	MR2-M18H2L2-X6	MR2-F20H2L2-X6
		常闭	MR2-M12H2L2-Y6	MR2-M18H2L2-Y6	MR2-F20H2L2-Y6
	PNP	常开	MR2-M12H2L2-X7	MR2-M18H2L2-X7	MR2-F20H2L2-X7
		常闭	MR2-M12H2L2-Y7	MR2-M18H2L2-Y7	MR2-F20H2L2-Y7
供电电压			直流三线：DC5-30V	直流三线：DC5-30V	直流三线：DC5-30V
电压降			直流三线：<1.5V	直流三线：<1.5V	直流三线：<1.5V
负载电流			直流三线：<200mA	直流三线：<200mA	直流三线：<200mA
消耗电流			直流三线：<10mA	直流三线：<10mA	直流三线：<10mA
漏电流			直流三线：<0.01mA	直流三线：<0.01mA	直流三线：<0.01mA
开关频率			直流三线：8000Hz	直流三线：8000Hz	直流三线：8000Hz
短路保护/反接保护			直流三线：有/有	直流三线：有/有	直流三线：有/有
指示灯			红色LED	红色LED	红色LED
工作温度			-25℃至+80℃	-25℃至+80℃	-25℃至+80℃
防护等级			Ip67	Ip67	Ip67
认证			CE	CE	CE
外壳材质			H62铜 镀镍	H62铜 镀镍	H62铜 镀镍
检测面材质			PBT	PBT	PBT
连接方式			2米PUR电缆	2米PUR电缆	2米PUR电缆
			3×0.1mm ²	3×0.1mm ²	3×0.1mm ²



齿轮测速型霍尔接近开关

齿轮正反转监控和测速型



磁感

M18×1 mm	Φ 20 mm		
铁或磁性物质	铁或磁性物质		
2mm	2mm		
0至2mm	0至2mm		
MW2-M18H2L2-X6	MW2-F20H2L2-X6		
MW2-M18H2L2-Y6	MW2-F20H2L2-Y6		
MW2-M18H2L2-X7	MW2-F20H2L2-X7		
MW2-M18H2L2-Y7	MW2-F20H2L2-Y7		
直流三线: DC5-30V	直流三线: DC5-30V		
直流三线: <1.5V	直流三线: <1.5V		
直流三线: <200mA	直流三线: <200mA		
直流三线: <10mA	直流三线: <10mA		
直流三线: <0.01mA	直流三线: <0.01mA		
直流三线: 5000Hz	直流三线: 5000Hz		
直流三线: 有/有	直流三线: 有/有		
红色LED	红色LED		
-25°C至+80°C	-25°C至+80°C		
Ip67	Ip67		
CE	CE		
H62铜 镀镍	H62铜 镀镍		
PBT	PBT		
2米PUR电缆	2米PUR电缆		
3×0.1mm ²	3×0.1mm ²		

