

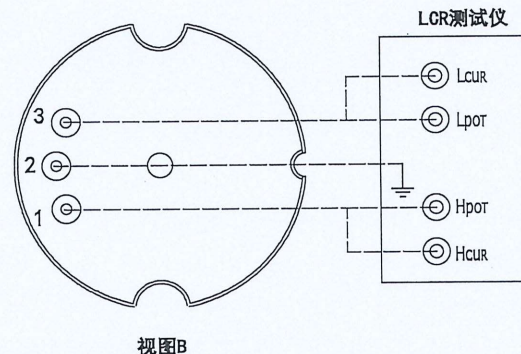
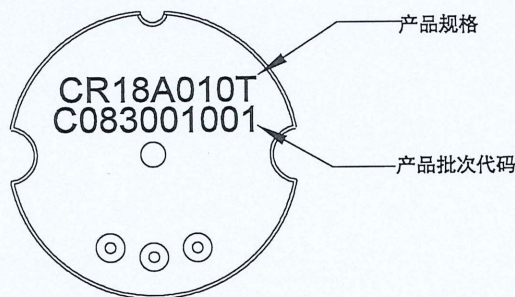
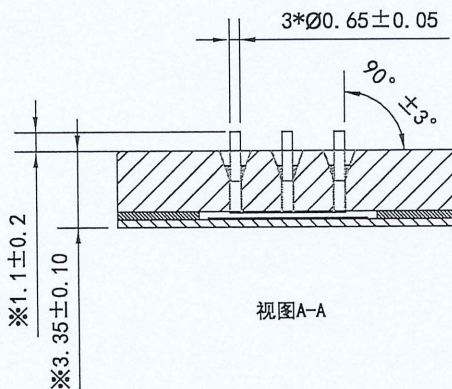
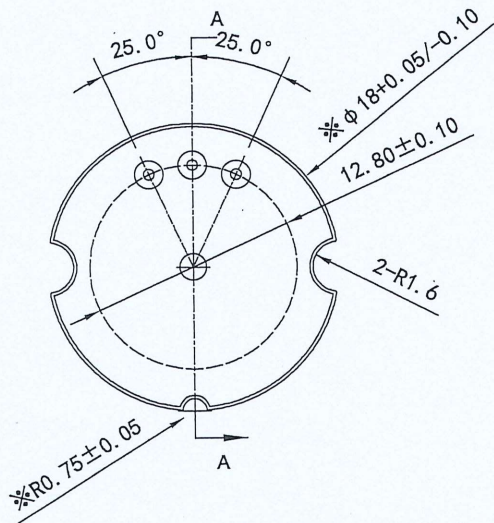
2022年 11月 2日

技术说明

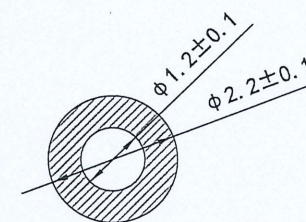
工作压力	0~1.0MPa@101.325kPa
过载压力	>2.0X
爆破压力	>3.0X
零压容值	※Cx(1,3)=11.4±2.0pF(参考测量方式:视图B) @1MHz, 0.5Vrms, 101.325KPa
△C容值	※1.0MPa△C=2.0~5.0pF(参考测量方式:视图B) @1MHz, 0.5Vrms, 101.325kPa
工作温度	-40°C~140°C
储存温度	-40°C~150°C
温度漂移	±0.025%FS/K Max
非线性	≤±10.0%FS
迟滞	≤±0.15%FS
重复性	≤±0.15%FS
响应时间	<5ms
工作寿命	>500万次压力循环@2~5Hz, 0~1.0MPa, 15~35°C

产品使用说明:

1. 存储环境: 存储在10~35°C, ≤70%RH环境中, 避免放置在过热或阳光直射, 有粉尘或腐蚀性气体的环境中, 金属PIN针在空气中容易氧化, 建议拆开包装后10天内使用, 保存在存储环境下焊接有效期为12个月, 放置超过12个月后, 陶瓷芯体需要进行焊接性复检, 检验合格后才能使用;
2. 芯体所受轴向力不应超过5000N, 受力过大时可能会造成芯体结构受损或应力过大造成输出不稳定;
3. 密封建议: 使用密封圈密封时, 要保证密封圈放置与弹性膜片同心, 无受力不均匀现象; 密封圈应在压缩变形后内径>8.5mm, 外径<13.5mm;
4. 压力芯体PIN针为镀锌铜针, 建议PCB厚0.15~0.70mm, PIN针焊接孔1.2mm, 焊盘宽度>0.5mm; 焊接时温度≤350°C, 单次焊接时间小于3S, 次数小于3次;



引脚定义
1. 驱动极 (Cc)
2. 接地屏蔽电极 (Cr)
3. 探测电极 (Cx)



视图A 4:1
PIN针推荐焊盘尺寸

客户设计输入确认

同意按此规格送样

不同意按此规格送样

请在图纸对应位置标记

客户签字:

<p>东莞聚德寿科技有限公司 DONGGUANG WANGSENSOR TECHNOLOGY CO., LTD</p>	重量: —	图纸名称: 圆形温压芯体CR18A010T
	材料: Al ₂ O ₃	图纸编号:
本图纸版权归东莞聚德寿科技有限公司所有, 未经允许不得复制或用于制造相关产品销售。	未注公差尺寸: 0.5-3 (±0.1) 30-120 (±0.3) 3-6 (±0.1) 120-400 (±0.5) 6-30 (±0.2) 400-1000 (±0.8)	视角: 单位: mm 第 1 页 共 1 页
设计:		
审核:		
批准:		

Handwritten signature
2022.11.2

Handwritten signature
2022.11.2