

# SD-GPD60 系列 矿用压力变送器

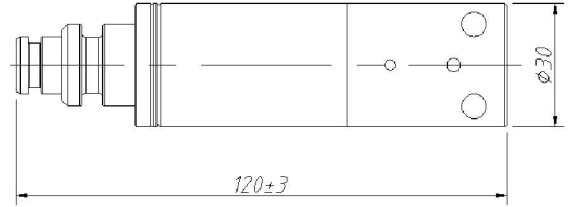
玻璃微熔压力传感器  
Micro-fused Strain Gauge Sensor

## ● 特点

- 200MPa过载压力，无惧冒顶瞬间压力
- 满足500VDC绝缘和500VAC耐压的要求
- 全不锈钢焊接外壳，符合隔爆安全等级
- 抗强冲击，抗跌耐振

## ● 应用

- 煤矿液压支架、刮板机、输送机
- 矿下乳化泵压力、液位监测；
- 矿井综合检测系统
- 井下易燃易爆危险环境



## ● 订购信息

<b>SD-GPD60</b>	<b>3</b>	<b>X</b>	<b>1</b>	<b>1</b>	<b>2</b>	<b>1</b>	<b>600B</b>	<b>G</b>
<b>输出</b>	1:0.5 - 4.5V RATIO METRIC    2:1 - 5V    3:4 - 20mA 4:0 - 5V    5:0 - 10V    6:1 - 6V    7:0.5 - 4.5V    8:I <sup>2</sup> C    X: Customer							
<b>连接器</b>	X: Customer							
<b>膜片材料</b>	17-4PH							
<b>阻尼</b>	0: 无阻尼    1: 有阻尼							
<b>标签</b>	0: 无标签(OEM)    1: 不干胶标签    2: 激光刻码							
<b>压力接口</b>	1. DN10    2. KJ10							
<b>压力范围</b>	600 Bar    B: Bar    M: Mpa    P: PSI    K: Kpa							
<b>压力模式</b>	G: Gage							

## ● 技术参数

参数	数值	单位	备注
量程	0~7.....700	Bar	请参考 Datasheet
精度	±0.5%FS	%F.S. BFSL	@ 25°C, 包括非线性迟滞, 回程
绝缘度 (信号线相对壳体)	100	MΩ	@500VDC
介电强度	2	MA	@ 500VAC, 1min
压力循环寿命	1.00E+07	0-FS Cycles	
过载压力	3X	Rated	
破坏压力	5X	Rated	
长期稳定性 (年)	± 0.25%FS	%F.S	
综合精度	± 1%FS	%F.S	补偿温度范围内
补偿温度	0°C ~+70 °C	°C	
工作温度	-40°C~+120°C	°C	
储存温度	-55°C~+130°C	°C	
响应时间 (10%~90%)	<2ms (电压型); <3ms (电流型); 无阻尼		
电气特性	二线制	三线制	
供电电压	9-36VDC	13-36V    7.5-36V    8-36V	3.3-3.6VDC    其他请参考
输出型号	4-20mA	0-10V    0.5~4.5V    0-5V	I <sup>2</sup> C    Datasheet
负载 (RL)	< (U-9)/0.02 (Ω)	> 100k (Ω)	
电气连接	矿用专用连接器 等等		
防护等级	ExiB 1 MB		
膜片材料	17-4PH		
压力接口	DN10 KJ10 (客户定制)		
介质兼容	油水混合物		