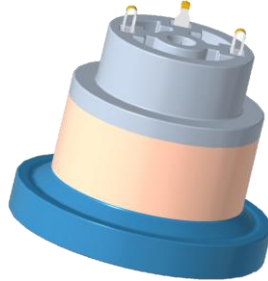


# 电子机械制动力传感器-EMB

技术信息和优势

卓越的长期稳定性 | 最小传感器高度 | 快速响应 | 经过优化，可提高安全性和效率



## 主要特性

<b>测量范围</b>	
工作范围	30/45/60kN
过载力范围	35/50/65kN
爆破力范围	40/55/70kN
<b>性能</b>	
工作温度	-40 – 140°C
精确度	2% 满量程
响应时间	最低 5ms
<b>输出</b>	
供电电压	5.0 V ±0.5V
供电电流	15mA (最大值)
接口 (数字, 3Pin)	SENT, J2716 修订本 2010
<b>机械接口</b>	
力连接	直连
流体兼容性	在 EMB 系统中使用润滑剂
电气连接	通过销栓卡入 PCB-A 或使用引线框
<b>特性</b>	
功能安全等级	ASIL C (D)
耐用性	10 年
环境保护	蛇形针一侧无保护

